

Le guide des rythmiques à la batterie

10 étapes pour bien commencer

- Comprendre la batterie et tenir les baguettes
- Lire une partition de batterie
- Compter le temps en musique
- Jouer 4 rythmiques que tout batteur doit connaître

TU COMMENCES LA BATTERIE ?

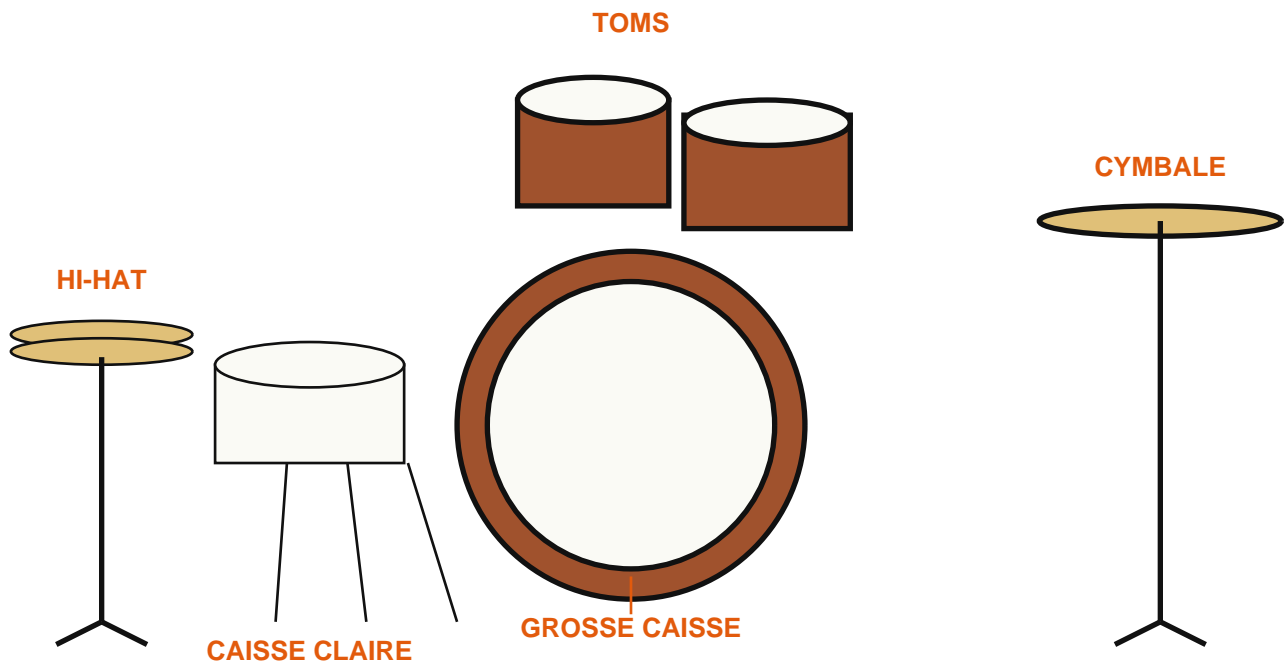
Pas besoin d'un kit complet pour démarrer.
Un pad d'entraînement (ou même tes cuisses) suffit
pour bosser le placement et les coordinations.
L'essentiel : un métronome, et de la régularité.

1

La batterie

5 éléments à connaître.

Une batterie classique (« 5 pièces ») se compose de la grosse caisse, de la caisse claire, de deux toms et de cymbales. Chaque élément a un son et un rôle bien à lui.



LES 3 INSTRUMENTS QUE TU JOUERAS LE PLUS

GROSSE CAISSE → main basse, frappée au pied (pédale)
Donne le pulse, marque les temps forts.

CAISSE CLAIRE → main gauche, marque les contretemps
C'est elle qui fait le « tac » sur les temps 2 et 4.

HI-HAT → main droite, marque le tempo régulier
Le « tchik tchik tchik » qui rythme toute la mesure.

2

Tes baguettes

Tenir sa baguette = pince + appui.

La prise la plus simple s'appelle le « match grip » : les deux mains tiennent la baguette de la même façon.

1

PINCE

Pouce et index forment une pince à environ 1/3 du bas de la baguette.

2

APPUI

Les 3 autres doigts viennent en appui dessous, relâchés, jamais crispés.

3

REBOND

Laisse la baguette REBONDIR toute seule.
Ne la bloque pas — accompagne le mouvement.

L'ASTUCE

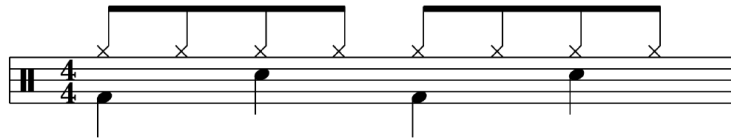
Si tes mains sont fatiguées après 10 minutes, c'est que tu serres trop. La baguette doit pouvoir respirer dans ta main. Détends-toi : le son vient du rebond.

3

Lire la partition

Chaque élément a sa place sur la portée.

Une partition de batterie utilise 5 lignes. Chaque ligne ou espace correspond à un instrument. La règle d'or :



- **x au-dessus** → C'est le HI-HAT (main droite)
- **● au milieu** → C'est la CAISSE CLAIRE (main gauche)
- **● en bas** → C'est la GROSSE CAISSE (pied droit)
- **Les traits verticaux** → Délimitent les temps (1, 2, 3, 4)

À RETENIR

Plus le symbole est HAUT sur la portée, plus le son est aigu.
Plus il est BAS, plus le son est grave.

4

Compter le temps

En 4/4, on compte de 1 à 4.

La grande majorité des morceaux pop, rock et soul sont en 4/4 : 4 temps par mesure.

1 2 3 4

Les 4 temps d'une mesure en 4/4

Avec les croches : 1 + 2 + 3 + 4 +

Quand tu divises chaque temps en deux, tu obtiens des croches. On les compte « 1 et 2 et 3 et 4 et ».
Le « + » se lit « et » (le contretemps).

L'ASTUCE DU MÉTRONOME

Mets ton métronome à 60 bpm.

Tape du pied sur chaque clic en disant à voix haute :
« 1 et 2 et 3 et 4 et » à raison de DEUX syllabes par clic.

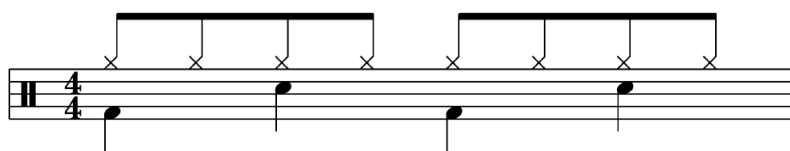
Quand c'est régulier, tu peux ajouter les mains.

5

Rythmique 1

Le pulse de base : la rythmique des rythmiques.

Tempo conseillé : 60-90 bpm



POUR LA TRAVAILLER

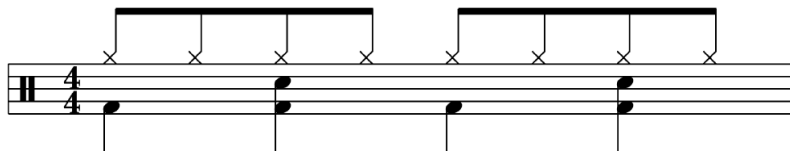
1. Mets ton métronome à 60 bpm.
2. Joue d'abord le hi-hat tout seul : croches régulières, bien en place sur chaque clic.
3. Ajoute la grosse caisse aux endroits indiqués.
4. Ajoute enfin la caisse claire.
5. Quand c'est propre, monte le tempo de 10 bpm.

6

Rythmique 2

La grosse caisse tape sur chaque temps.

Tempo conseillé : 100-120 bpm



POUR LA TRAVAILLER

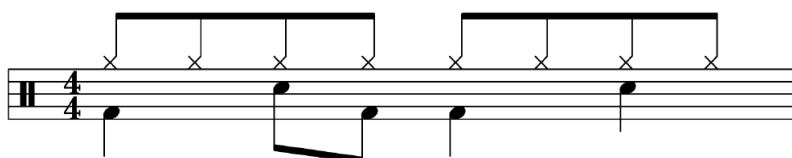
1. Mets ton métronome à 60 bpm.
2. Joue d'abord le hi-hat tout seul : croches régulières, bien en place sur chaque clic.
3. Ajoute la grosse caisse aux endroits indiqués.
4. Ajoute enfin la caisse claire.
5. Quand c'est propre, monte le tempo de 10 bpm.

7

Rythmique 3

Une petite syncope kick pour donner du groove.

Tempo conseillé : 70-90 bpm



POUR LA TRAVAILLER

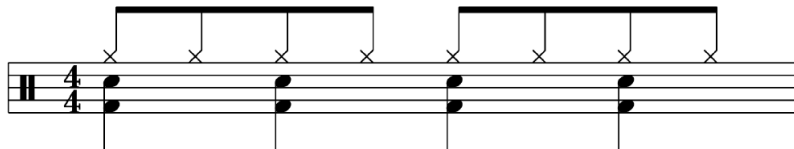
1. Mets ton métronome à 60 bpm.
2. Joue d'abord le hi-hat tout seul : croches régulières, bien en place sur chaque clic.
3. Ajoute la grosse caisse aux endroits indiqués.
4. Ajoute enfin la caisse claire.
5. Quand c'est propre, monte le tempo de 10 bpm.

8

Rythmique 4

Grosse caisse sur les 4 temps, son soul.

Tempo conseillé : 100-130 bpm



POUR LA TRAVAILLER

1. Mets ton métronome à 60 bpm.
2. Joue d'abord le hi-hat tout seul : croches régulières, bien en place sur chaque clic.
3. Ajoute la grosse caisse aux endroits indiqués.
4. Ajoute enfin la caisse claire.
5. Quand c'est propre, monte le tempo de 10 bpm.

BRAVO !

À toi de jouer

Tu as toutes les bases.

Choisis maintenant un morceau que tu adores, écoute attentivement la batterie, et essaie de retrouver le pattern à l'oreille. Tu seras surpris : c'est souvent l'un des 4 que tu connais déjà.

Plus tu joueras avec tes morceaux préférés, plus tu progresseras.

QUAND TU TE SENS À L'AISE...

Apprends les fills (transitions entre couplets/refrains)
→ ils donnent de l'énergie et structurent le morceau

Découvre les rythmiques en 6/8 et 3/4
→ pour les ballades, les valse et la musique celtique

Travaille les coordinations à 4 membres
→ ajoute le hi-hat au pied gauche, ouvre des possibilités infinies